



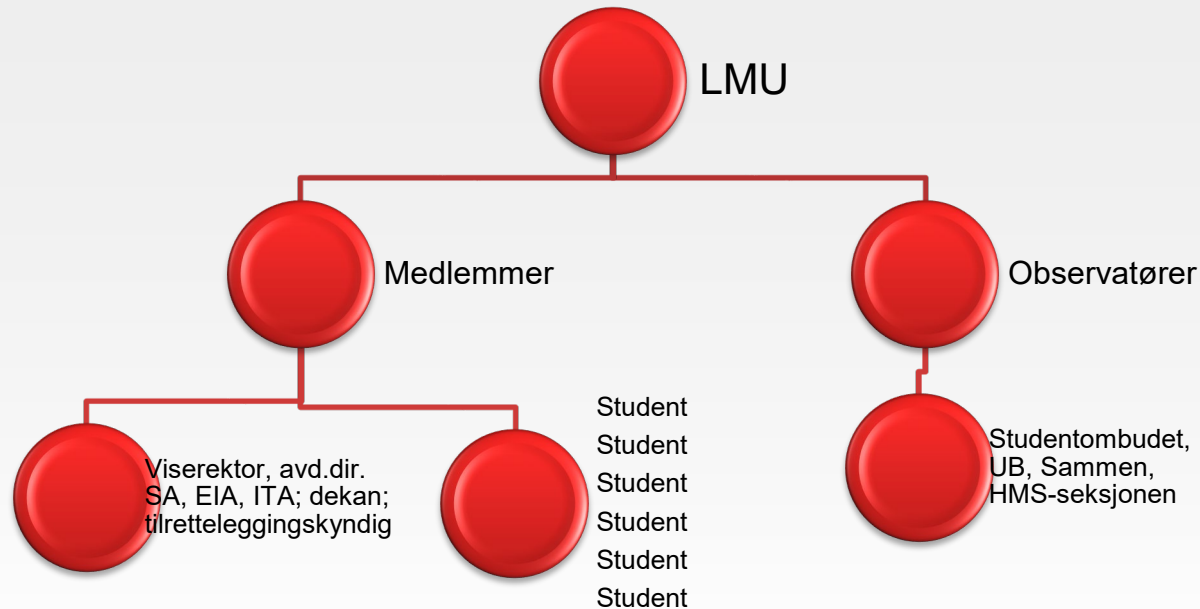
Læringsmiljøutvalget på UiB

Hvem og hvordan





LMU på UiB - Forankringen





Frammøte i LMU 2018/2019

- For ansatte medlemmer: 89%
- For student medlemmer: 100%
- For observatører: 88%





Forberedelse av LMU-møter

- LMU har møteplan for et helt år (3x2 møter)
- Forberedes av viserektor, avd.dir. SA, studentrepresentant og sekretær
- Planleggingsmøte ca. 3 uker før
- Avklaringsmøte ca. 1 ½ uke før





Generelt om LMU-møter

- LMU har ikke fast møtested
- Vi holder møter på de 7 fakultetene (og UB)
- Med 6 møter i året, får alle enhetene 3 besøk i løpet av en full LMU-periode (4 år)





Et typisk LMU-møte

- Møtet varer i 3 timer: 2 timer vanlig møte, 1 time samtale med fakultetet + omvisning
- Den siste timen møter vi fakultetsledelsen og studentutvalget
- Fakultetet har ansvaret for å skaffe møterom og for å invitere studentutvalget





Hva kan LMU vedta?

- I liten grad regelverk
- I liten grad budsjettvedtak
- Unntak: Faddermidler, Læringsmiljøprisen
- Vedtak som binder UiB, må oftest til styret





Hva er LMUs virkemidler?

- LMU lager forslag til regelverk
- LMU gir innspill til budsjett
- LMU får orienteringer
- LMU drøfter
- LMU forventer å bli tatt på stort alvor, og det blir de
- LMU er en sterk pådriver





LMU og andre organer

- Etter mandatet overlapp med Utdanningsutvalget
- I praksis arbeidsdeling
- Styret har relativt ofte saker fra LMU
- Ett årlig fellesmøte med AMU
- Planer, strategier o.l. fra andre organer påvirker også LMU





Saker LMU har drevet fram

- Handlingsplan for styrking av læringsmiljøet
- Retningslinjer for mobbing, trakassering osv.
- Fadderuken (pengestøtte, opplæring)
- Si Fra-systemet ved UiB
- Tilretteleggingsprosjekt



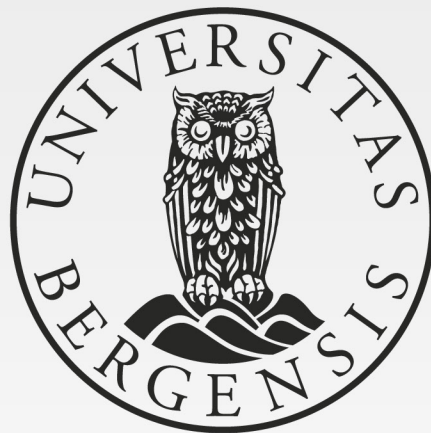


Litt praktikaliteter

- Alle innkallinger går til en ganske stor krets:
 - LMUs medlemmer og observatører, med varaer
 - Alle studiesjefene
 - U.dir. og ass.dir.; UB-dir.
 - Andre kan be om å komme på listen







UNIVERSITETET I BERGEN

